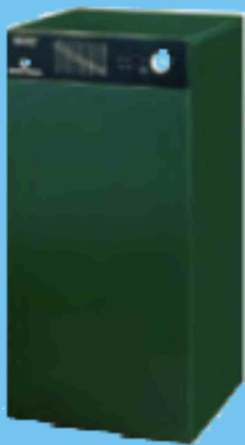


Отопл. мощност  
от 5,47 до 34,5 kW

Термомпни вода/вода  
с един и с два  
компресора  
и термомпни  
вода/вода ТАНДЕМ  
с два компресора



Фреон R407C

Пластиначат топлообменник  
от неръждаема стомана

Спиро-орбитален  
SCROLL компресор



**AVENIR ENERGIE**  
GEOTHERMAL HEATING

### Термомпни вода/вода

Възможност за използване на хоризонтален или вертикален колектор или подземен водоизточник. Независимо управление на температурата по стаи. **Опции:** битова гореща вода, отопление на басейни, управление по външна температура, охлаждане през лятото. **Техн. характеристики:** SCROLL компресор, контролен панел, хидравличен кръг, система за подово отопление, вътр. разпределителни вентили с температурен сензор, термостат.

#### с един компресор

Модел	WB 5	WB 7	WB 8	WB 10	WB 12	WB 15	WB 17	WB 20	WB 24	WB 28	WB 34
-------	------	------	------	-------	-------	-------	-------	-------	-------	-------	-------

При използване на хоризонтален или вертикален колектор:

Отопл. мощност, kW*	5,47	6,48	7,62	9,39	11,3	13,8	15,4	19,9	23,1	28,4	34,5
Абс. ел. мощност, kW*	1,66	1,95	2,29	2,74	3,34	3,89	4,34	5,85	6,7	8,25	10
COP при -2/-5°C, вода 30/35°C	3,30	3,32	3,33	3,43	3,38	3,55	3,55	3,40	3,45	3,44	3,45

При използване на подземен водоизточник:

Отопл. мощност, kW*	7,3	8,65	10,13	12,56	15,34	18,2	20,52				
Абс. ел. мощност, kW*	1,8	2,12	2,49	3,05	3,73	4,3	4,83				
COP при сондирана вода 10°C, вода 30/35°C	4,05	4,08	4,07	4,12	4,10	4,23	4,25				
Напрежение, V			220 V или 380 V						380 V		
Брой колект. кръгове	5	7	8	10	12	15	17	20	24	28	34

\*Вода -2/-5°C, 30/35°C

#### с два компресора

Модел	WB 2-5	WB 2-7	WB 2-8	WB 2-10	WB 2-12
-------	--------	--------	--------	---------	---------

Отопл. мощност (kW)*	10,94	12,96	15,24	18,78	22,6
Абсорб. ел. мощност (kW)*	3,32	3,90	4,58	5,48	6,68
Напрежение, V			230 V или 380 V		
Брой колект. кръгове	10	14	16	20	24

\*Вода -2/-5°C, 30/35°C

### Термомпни вода/вода - тандем

Коефициентът на производителност е повишен от 35% на 45% за всички средно студени дни, благодарение на понижените загуби на топлина. Независимо управление на температурата по стаи. **Опции:** битова гореща вода, отопление на басейни, управление по външна температура, охлаждане през лятото. **Техн. характеристики:** 2 SCROLL компресора, контролен панел, хидравличен кръг, система за подово отопление, вътр. разпределителни вентили с температурен сензор, термостат.

#### с два компресора

Модел WB TANDEM	12	15	17	20	24
-----------------	----	----	----	----	----

Отопл. мощност (kW)*	10,2	12,1	14,2	17,6	21,2
Абсорб. ел. мощност (kW)*	3,2	3,76	4,42	5,28	6,44
Стандартно напрежение, V		220 V / 380 V (опция)		380 V	380 V
COP при -2/-5°C, вода на изхода 30/35°C	3,19	3,22	3,21	3,33	3,29
COP при 1/2 мощност	4,69	4,88	4,72	4,85	4,85
Брой на колект. кръгове	12	15	17	20	24

\*Вода -2/-5°C, вода на изхода 30/35°C